

# Mitfahren-BW

## Ridesharing und ÖPNV kombiniert

Holger Bruch & Dr. Frank Gerhardt, 21. April 2018

#MobiDig

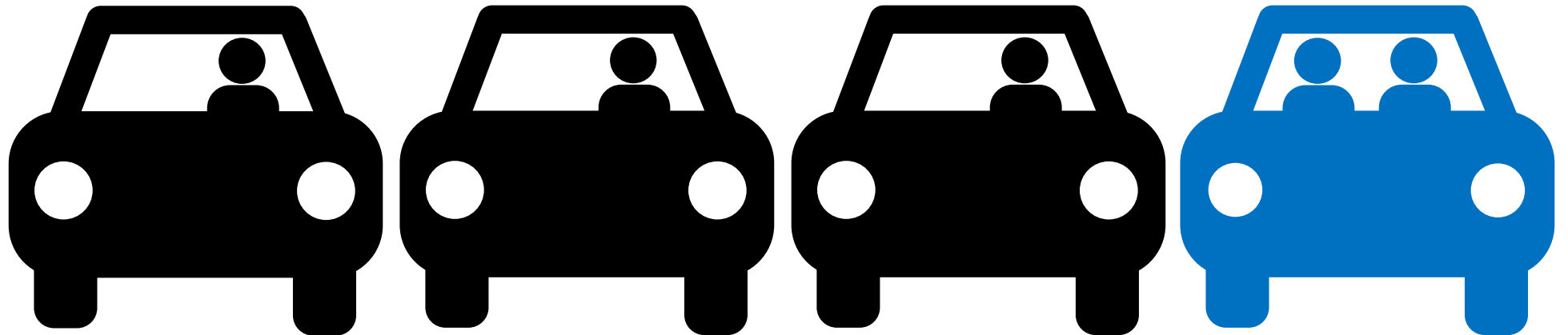
MITFAHR|DE|ZENTRALE

HB@MFDZ.DE, FG@MFDZ.DE



# 1,27

beträgt der Besetzungsgrad am Stuttgarter Kesselrand im Jahr 2013  
([StZ, 02. April 2014](#))



# Problemstellung

- zu wenige Menschen in zu vielen Autos
  - Besetzungsgrad 1,1-1,2
- Umweltbelastung
- ungenutzte Transportkapazität
- Mitfahren ist unattraktiv und umständlich

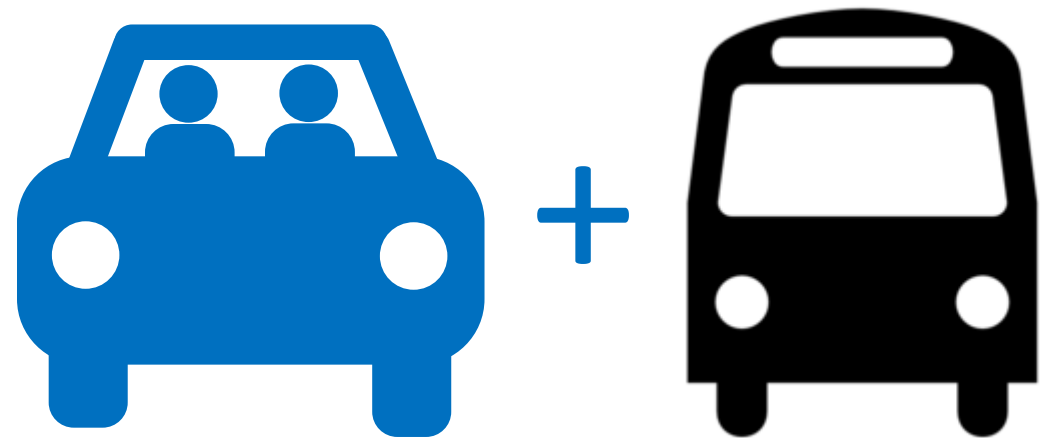
# Idee & Lösungsansatz

## Wir verbinden ÖPNV und Mitfahren

- Daten von Verkehrsverbund VVS und fahrgemeinschaft.de kombiniert
- offene Geo-Daten von Open Street Map
- P&M-Parkplätze vom Verkehrsministerium BW
- offene Routing Engine

## Dadurch: intermodales Routing

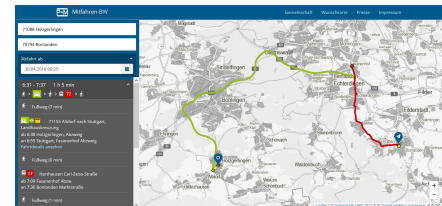
- vom ÖPNV in eine Fahrgemeinschaft umsteigen
- von einer Fahrgemeinschaft in den ÖPNV umsteigen
- oder direkt, wenn möglich



# Daten & Technik



**Graphhopper**



71088 Holzgerlingen

70794 Bonlanden

Abfahrt ab

30.04.2018 06:25

6:31 - 7:37 1 h 5 min

🚶 > 🚗 > 🚶 > 🚌 77 > 🚶

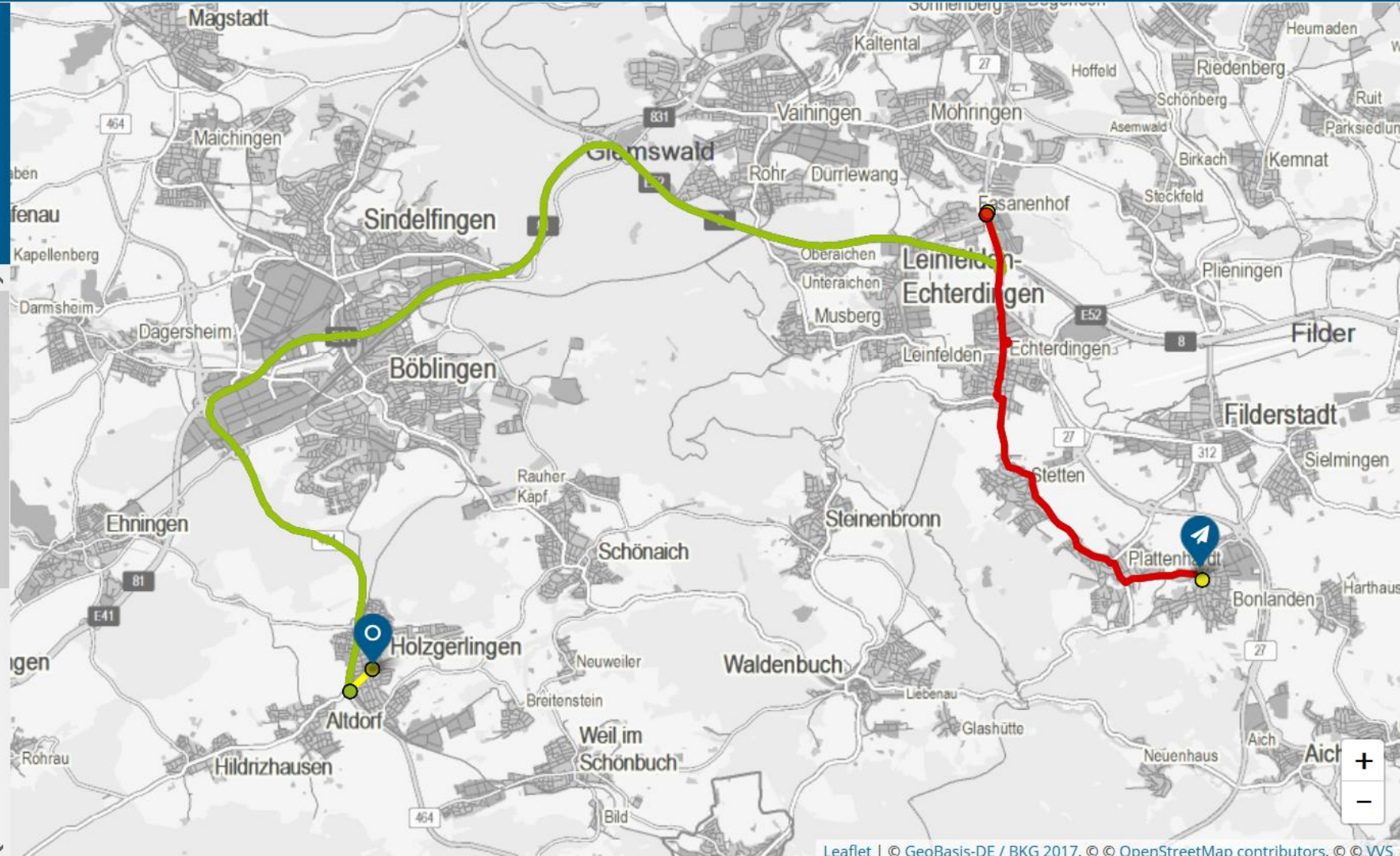
🚶 Fußweg (7 min)

🚗 📶 ADAC 71155 Altdorf nach Stuttgart, Landhauskreuzung  
ab 6:38 Holzgerlingen, Abzweig  
an 6:55 Stuttgart, Fasanenhof Abzweig  
Fahrtdetails ansehen

🚶 Fußweg (0 min)

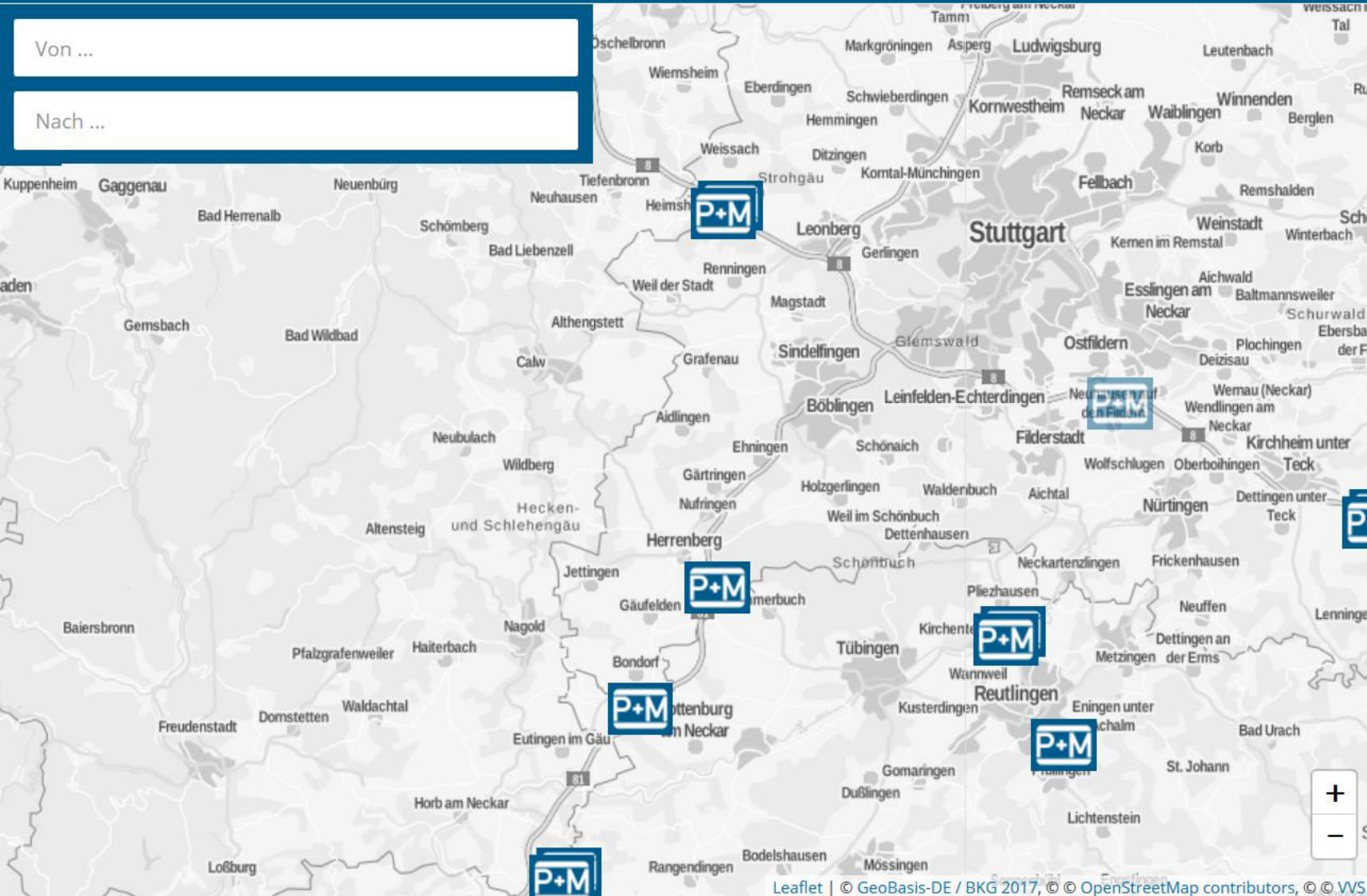
🚌 77 Harthausen Carl-Zeiss-Straße  
ab 7:09 Fasanenhof Abzw.  
an 7:36 Bonlanden Marktstraße

🚶 Fußweg (1 min)



Von ...

Nach ...



A8

Esslingen

Anschlussstelle Esslingen (54)

Zufahrt über die L 1202 zwischen Neuhausen und Ostfildern-Nellingen

Stellplätze 85

Koordinaten N48.6963°, E9.284°

Nächste ÖPNV-Haltestelle Neuhausen (Fildern), Traube (854 m Luftlinie)

Zeit	Ziel	Von
ca. 05:05	Kirchheim unter Teck	Ostfildern
ca. 05:35	Stuttgart	Denkendorf
ca. 05:35	Sindelfingen, Daimler A	Denkendorf
ca. 05:55	Weissach	Göppingen
ca. 06:05	Weissach	Göppingen
ca. 06:05	Böblingen	Ostfildern
ca. 06:10	Nürtingen	Winnenden
ca. 06:10	Stuttgart	Kirchheim unter Teck
ca. 06:15	Theater	Esslingen
ca. 06:15	Fellbach	Kirchheim unter Teck
ca. 06:20	Esslingen am Neckar	Neu-Ulm
ca. 06:30	Stuttgart	Owen
ca. 06:45	Stuttgart	Kirchheim unter Teck
ca. 06:50	Stuttgart	Ulm

# Warum ist das SUPER?

- Suche und Routing auf einer Seite statt auf zwei, drei, vier....
- große Vereinfachung, mehr Attraktivität
  
- mehr gute Verbindungen, da sich beide System ergänzen
  - besser als ÖPNV alleine
  - besser als eine Fahrgemeinschaft alleine
  - Verbindungen, die von Hand nur mühsamst zu finden wären
  
- der ÖPNV bekommt dadurch mehr Reichweite
- weniger Umwege für Fahrer und Mitfahrer -> mehr Matches

Letzlich: höherer Besetzungsgrad und weniger Autoverkehr



# Wie geht's weiter?

- Wir würden Service gerne für ganz BW anbieten. Es fehlt:
  - **Soll-Fahrplandaten als OpenData im GTFS-Format**
- Wir würden statt langfristiger Vorausplanung gerne zeitnahe Information bieten, dazu braucht es
  - **Echtzeit-Informationen als GTFS-RT**
  - **Standards**, über die Mitfahrbörsen Fahrtdaten abgegeben können, z.B. Erweiterung **GTFS(-RT) für Ridesharing / Mitnahmeverkehre**
- Auskunft sollte in ÖPNV-Auskunft integriert sein. Wir suchen
  - **Aufgeschlossene Verkehrsverbände und –  
unternehmen und Städte**
  
- **Und wir suchen: Mitmacher!**